

◆第 26 回関西学生対校女子駅伝競走大会◆

日時:平成 28 年 9 月 24 日(土) 於:神戸しあわせの村

【総合成績】

順位	大学	記録
1	立命館大	1:39:21
2	京都産業大	1:39:45
3	大阪学院大	1:40:04
4	関西大	1:41:09
5	関西外国語大	1:41:50
6	大阪芸術大	1:42:42
7	佛教大	1:43:19
8	京都光華女子大	1:45:11
9	神戸学院大	1:46:06
10	兵庫大	1:48:07

【区間成績】

区間	距離	選手名(学年)	記録	順位
1区	3.9km	宮崎杏奈(1)	15:17	18
2区	3.3km	明瀬優香(3)	12:15	13
3区	6.5km	佐々木真子(2)	25:24	14
4区	6.5km	秋元麻衣花(3)	26:22	15
5区	3.3km	澤井喜百(3)	13:01	15
6区	6.5km	甲斐麻華(1)	26:12	14

【選手より】

1 区:宮崎安奈(1)

1 区を走らせていただきました、1 回の宮崎安奈です。始めからとぼしてしまっ後半にかなりぼてるという情けない走りをしてしまいました。任せていただいたのに本当に申し訳ないです。ですが、皆さんの応援のおかげで最後まで走ることはできました。来年はもっと練習を積んでリベンジします。



1 区 宮崎安奈



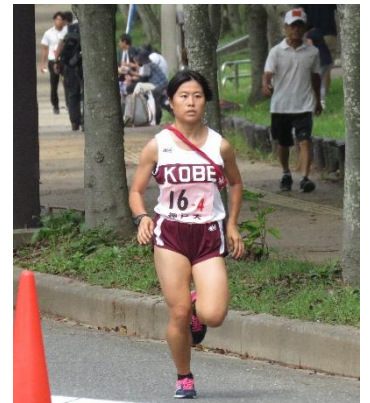
2 区 明瀬優香

2 区:明瀬優香(3)

2 区を走らせていただきました。初めての 2 区で、最初から最後まで人と競いながら走ることができたため今までで一番いいタイムで襷をつなぐことができました。各所の応援がとても力になりました。ありがとうございました。



3 区 佐々木真子



4 区 秋元麻衣花

3 区:佐々木真子(2)

2 年連続の 3 区を走らせていただきました。最低限の目標は達成でき、なんとか自分の仕事はできたかなと思います。去年のリベンジもできてよかったです。これもみなさんの多くの応援のおかげです。本当に力になりました。ありがとうございました。もっともっと強くなれるようこれからも頑張ります。

4 区:秋元麻衣花(3)

4 区を走らせて頂きました。去年よりタイムを縮めることができましたが、まだまだ走力が足りないのこれからがんばります。応援ありがとうございました。



5 区 澤井喜百

5 区:澤井喜百(3)

たくさんの応援に力をもらい、襷を繋ぐことができました。本当にありがとうございました。万全の状態レースに臨むことができず、みんなの足を引っ張ってしまい、悔しさと申し訳ない思いでいっぱいになりました、と同時に自分の力のなさを痛感しました。今後は怪我をしっかりと治して練習を積んでいきたいと思えます。

6区:甲斐麻華(1)

六区走らせていただきました。私個人としては、力不足を痛感しましたが、実力通りの走りはできたと思います。苦しかったですが、たくさん応援していただいて、本当に力になりました。応援ありがとうございました。来年、強くなってリベンジします！

ご声援ありがとうございました！

新 12 藪 忠司 新 17 椎木茂久 新 17 依田泰吉 新 18 平田明男
新 21 絹田清昭 新 27 矢野 猛 (敬称略)



6区 甲斐麻華



左から 1区宮崎(1) 2区明瀬(3) 3区佐々木(2) 4区秋元(3) 5区澤井(3) 6区甲斐(1)

駅伝観戦記

新 27 回 矢野 猛

久々の参加の一昨年は17位、昨年は16位、そして今年は15位！今後に期待の持てる結果を残してくれました。

1区は中距離のホープ宮崎さん(1)、ライバルの阪大、京教には約1分差をつけられましたが、16位と4秒、17位と1秒差の18位で2区の明瀬さん(2)に繋ぐ、いまや対校戦ではエース格に成長した明瀬さんは一気に2校を抜いて15位に迫る力走。3区6.5Kは勝負どころのエース区間、昨年は失速して悔し泣きした(筆者の想像)佐々木さん(2)が今年は大活躍。1分前を走っていた京教をも抜いて14位に浮上、追走してきた園田に13秒先行して4区の秋元さん(3)に襷を繋ぐ。今年のチームのまとめ役(筆者の想像)、昨年のタイムを上回る力走を見せた。園田に逆転を許すも3秒差の15位で5区へ。5区は800mで2分10秒台の学内記録を出していた米田さん(4)が欠場となり、急遽、澤井さん(3)に出番が回ってきた。大丈夫かな？との不安(筆者の想像)を払拭させる走りで15位をキープ。アンカーは長距離のホープ甲斐さん(1)、先行する園田を追い上げ、後続の京教を大きく引き離して15位でゴール。

今年も国公立のトップは阪大に譲ったものの、主力が高齢化している阪大に対し、神大はメンバーが全員残るので来年が楽しみです。